

堂々完成!!



春日井市
惣中町
新築戸建

オープンハウス同時開催!!

令和2年 毎週 土・日・祝 13:00~16:00

※当日ご都合が悪い方は随時ご案内致しますので、お気軽にお問い合わせください。

春日井市
細木町
新築戸建



infor

- 山王小学校 350m
- 知多中学校 850m
- ローソン 春日井勝川店 400m
- 西友 勝川店 300m
- 春日井勝川郵便局 350m



infor

- 小野小学校 1300m
- 中部中学校 1700m
- ファミリーマート 春日井松戸店 700m
- 西友 松戸店 700m
- 春日井勝川郵便局 1302m

ACCESS

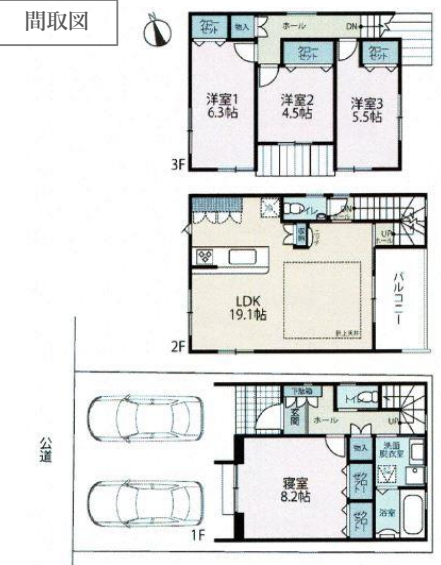
JR中央本線「勝川」駅 徒歩 12分

ACCESS

JR中央本線「勝川」駅 徒歩 10分

価格 4LDK 3,380万円 (税込)

価格 4LDK 3,550万円 (税込)



月々のお支払い **89,241円** (ボーナス払いなし)

- 頭金/なし ●借入額/3,380万円 ●返済期間/35年
- 利率/変動金利0.6% ●返済方式/元利均等払い

※融資条件は2020年7月のものです。詳細は係員に相談下さい。

- 土地面積：84.42㎡ (約25.53坪)
- 建物面積：115.18㎡ (約34.84坪)



- ☆☆☆おすすめポイント☆☆☆
- ①耐震等級 3 (最高ランク)
 - ②断熱等級 4 (最高ランク)
 - ③全開閉窓網戸付
 - ④地盤保証 10年
 - ⑤住宅瑕疵担保責任保険 10年
 - ⑥住設安心サポート (保証 5年)
 - ⑦フラット35S (Aプラン) 優良住宅
 - ⑧“すまい給付金”対象物件 (最大50万円)
 - ⑨注文住宅会社の新築分譲住宅
 - ⑩準耐火構造 ⑪駐車2台可
- ※年取に応じて変わります

《仕様概要》

- システムキッチン：TOCLASの最新モデル採用
熱や衝撃、汚れに強くお手入れ簡単な人造大理石 (TOCLAS kitchen Bb 1型)
- ユニットバス：1616 (1坪サイズ) で、カウンターの広さと使い勝手のよさを追求。お手入れもカンタン&安心 (TOCLAS) 【使いやすいカウンター、3Dエルゴデザイン、うつくしフロアW(ダブル)、カミトリ名人+(プラス)、2重パン構造】
- 洗面化粧台：使いやすい、お手入れもラク (TOCLAS) 【簡単なお手入れで「キレイ」が続く人造大理石ボウル、機能も充実。ミラーまわりの工夫、上手にエコ 節湯水栓】
- トイレ (1階)：ペーシア便器 (INAX) 【超節水ECO5トイレ、フチレス形状、パワーストリーム洗浄、キャビネット埋込式トイレ手洗い (1号棟)】

感染症対策実施中

- 接客時のマスク着用
- 接客終了毎の消毒
- 消毒液の設置
- 訪問時は消毒液を持参



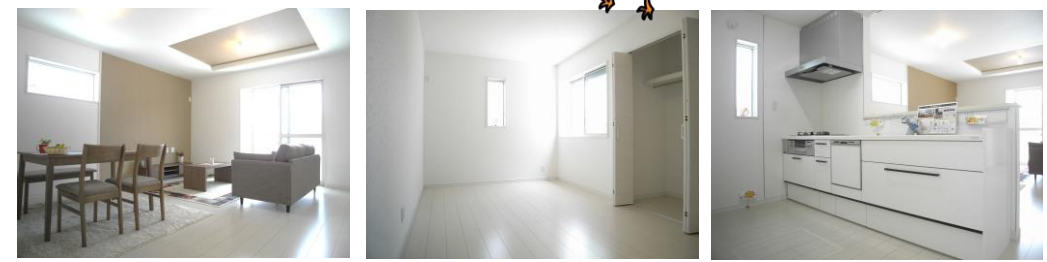
担当:藤田

月々のお支払い **93,730円** (ボーナス払いなし)

- 頭金/なし ●借入額/3,550万円 ●返済期間/35年
- 利率/変動金利0.6% ●返済方式/元利均等払い

※融資条件は2020年7月のものです。詳細は係員に相談下さい。

- 土地面積：112.33㎡ (約33.97坪)
- 建物面積：102.70㎡ (約31.06坪)



●所在地/春日井市細木町二丁目80番1、2 ●価格/3,550万円 (税込) ●間取/4LDK ●構造/木造2階建

●敷地面積/112.33㎡ (約33.97坪) ●延床面積/102.70㎡ (約31.06坪) ●地目/宅地 ●都市計画区域/市街化区域

●用途地域/準工業地域 ●建ぺい率/60% ●容積率/200% ●完成/令和2年5月 ●駐車場/2台

●接道/南側幅員約6.0mの公道に接する ●設備/中部電力・都市ガス・公営水道・公共下水 ●現況/完成済

●引渡時期/相談 ●取引態様/媒介 ●備考/別途、水道加入金(144,100円)要

●所在地/春日井市惣中町二丁目74番 ●価格/3,380万円 (税込) ●間取/4LDK ●構造/木造3階建

●土地面積/84.42㎡ (約25.53坪) ●延床面積/115.18㎡ (約34.84坪) ●地目/宅地 ●都市計画区域/市街化区域

●用途地域/第1種住居地域・近隣商業地域 ●建ぺい率/60%・80% ●容積率/200% ●完成/令和2年7月

●駐車場/2台 ●接道/西側幅員約8.0mの公道に約6.50m接する ●設備/中部電力・都市ガス・公営水道・公共下水

●現況/完成済 ●引渡時期/相談 ●取引態様/専任 ●備考/別途、水道加入金(144,100円)要



愛知県知事免許(4) 19632号 / 愛知県宅地建物取引業協会会員

名古屋南区豊田1-15-9 ファーストビル (旧:蒲郡信用金庫 道徳支店)

代表 / 052-698-2224 FAX / 052-698-2430 Email / info-f@first-hm.com



ホームページもご覧ください!

ファーストホーム 検索

052-698-2224

