

千種区  
仲田二丁目  
新築戸建

完成予想図 (パース①)



# 堂・々・発・売!!

地下鉄東山線・桜通線「今池」駅 徒歩4分  
ACCESS 地下鉄東山線「池下」駅 徒歩7分

新築分譲  
限定1区画!

4,280万円 (税込)



完成予想図 (パース②)

間取図 3LDK+ロフト+小屋裏収納+ペントハウス+WIC+SIC+ルーフテラス



公道約6m  
1F 47.53㎡  
2F 48.62㎡

南面道路!

- ☆南向きにつき陽当り良好! ☆トップライト採用
- ☆一級建築士による、敷地を最大限生かした設計!
- ☆収納豊富な間取! ☆大型ルーフテラス採用!
- ☆駐車場1台可! (ビルトインガレージ)

- 《仕様》(予定)
- 構造: 軸組+パネル工法 【地震の力を“面”で分散】
  - 壁: 「ガルバリウム鋼板」【南面には漆喰を採用】
  - 窓: Low-e仕様のアルミと樹脂の複合窓 (YKKap)
  - 【優れた断熱性・防音性を実現。複層ガラスを採用。防犯への配慮】
  - 建具(扉): 美しい木目と強い耐久性の「VERITIS」(Panasonic)を採用
  - 玄関ドア: 玄関をスマートな印象に (YKKap)
  - 【静音ラッチ・安全に配慮した下枠形状・使いやすさにこだわったハンドル】
  - フロア(床): キズ・汚れがつきにくい床材、アーキスベックフローリング採用 (Panasonic)
  - 【擦り傷・キャスター傷・衝撃落下傷・静圧荷重傷・摩擦に強い。お手入れ簡単。美しさ長持ち】
  - システムキッチン: TOCLASの最新モデル採用 (TOCLAS kitchen Bb)
  - ユニットバス: 1616 (1坪サイズ) で、カウンターの広さと使い勝手の良さを追求。
  - お手入れもカンタン&安心 (TOCLAS)
  - 【使いやすいカウンター、3Dエルゴデザイン、うつくしフロアW(ダブル)、カミトリ名人+(プラス)、2重パン構造】
  - 洗面化粧台: 使いやすく、お手入れもラク (TOCLAS)
  - 【簡単なお手入れで「キレイ」が続く人造大理石ボウル、機能も充実。キャビネットの工夫、上手にエコ節湯水栓】
  - トイレ: ウォッシュレット一体型便器 (TOTO)
  - 【超節水の4.8L洗浄、フチなし形状&トルネード洗浄、セフィオンテクト、クリーン便座&クリーンノズル ハイブリッドエコロジーシステム】

案内図 カーナビ入力: 名古屋市千種区仲田二丁目16番15号



(ボーナス払いなし)  
月々のお支払い 113,004円

(ボーナス払い20万円/年)  
94,522円

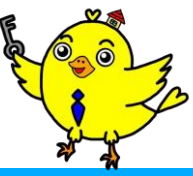
※融資条件は2021年5月のものです。詳細は係員に相談下さい。

- 頭金 / 諸費用分
- 借入額 / 4,280万円
- 返済期間 / 35年
- 利率 / 変動金利 0.6%
- 返済方式 / 元利均等払い

- 物件概要
- 所在地 / 名古屋市千種区仲田二丁目16番15号 ● 価格 / 4,280万円 (税込) ● 間取 / 3LDK+ロフト+小屋裏収納+ペントハウス+WIC+SIC+ルーフテラス ● 構造 / 木造ガルバリウム鋼板葺2階建 ● 敷地面積 / 61.14㎡ (約18.49坪)
  - 延床面積 / 101.54㎡ (約30.71坪) ※ロフト (4.1㎡) ・ペントハウス (4.1㎡) ・車庫 (12.47㎡) 含む
  - 地目 / 宅地 ● 用途地域 / 商業地域 ● 建ぺい率 / 80% ● 容積率 / 500% ● 完成 / 令和3年8月予定
  - 駐車場 / 1台 ● 接道 / 南側幅員約6.0mの公道に間口約5.7m接する ● 設備 / 電気・都市ガス・上下水道
  - 現況 / 建築中 ● 引渡時期 / 相談 ● 取引態様 / 専任



- infor
- 高見小学校 800m
  - 若水中学校 800m
  - セブンイレブン 名古屋今池5丁目店 400m
  - イオン 今池店 240m
  - 名古屋池下郵便局 240m



感染症対策実施中

- 接客時のマスク着用
- 接客終了毎の消毒
- 消毒液の設置
- 訪問時は消毒液を持参

