

ファーストホーム NEWS

ラッピングバス♪
運行中!

WOW!



ファーストホーム マイホーム応援セミナー

参加無料!!

少しの知識でローン返済額が
大きく変わる方法お教えします!

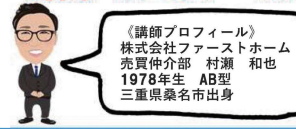
セミナー内容(抜粋)

- マイホーム検討の第一歩は適切な予算の把握から
- 初心者にお勧め! 自分の適切な住宅購入の予算計算方法は?
- マイホームを購入するタイミング あなたの場合はいつ?
- 金利動向etc...年金受給年齢からみたローン返済計画
- 住宅ローン破綻を避けて、ローン返済負担を軽減する方法
- 住宅ローン減税、あなたの場合いくら戻ってくる?

6/20(日)・7/4(日)・7/18(日)

時間 13:00~15:00

勉強会
ご参加の
お客様に
商品券
1,000円分
プレゼント



《講師プロフィール》
株式会社ファーストホーム
売買仲介部 村瀬 和也
1978年生 AB型
三重県桑名市出身

ファーストホーム



052-698-2224

名古屋南区豊田1-15-9 ファーストビル(旧:蒲郡信用金庫 道徳支店)

代表 / 052-698-2224 FAX / 052-698-2430 Email / info-f@first-hm.com

ホームページもご覧ください!

ファーストホーム 検索

(広告制作日)2021.6.4 (広告有効期限)2021.7.31

愛知県知事免許(4)19632号 / 愛知県宅地建物取引業協会会員 / トレックグループ加盟店



スタッフ一同
お待ちしております!



港区惟信町4丁目 新築戸建 全2棟

広告初登場!! 販売価格 2,890万円 (税込)
1号棟・2号棟



☆☆ファーストホームのイチオシオススメ物件☆☆



月々のお支払い

頭金: 諸費用分
借入金額: 2,890万円
※ボーナス払い0円
※変動金利 0.5%
35年返済
月々返済 75,020円

●所在地/名古屋港区惟信町4丁目11番2、4 ●価格/1号棟・2号棟
2,890万円(税込) ●間取り/1号棟:4LDK 2号棟:3SLDK ●交通/あお
なみ線「荒子川公園」駅 徒歩24分 ●構造/木造2階建 ●土地面積/
1号棟:105.12㎡ 2号棟:105.12㎡ ●建物面積/1号棟:96.49㎡ 2号棟:
96.49㎡ ●地目/宅地 ●都市計画/市街化区域 ●用途地域/第1種住
居地域 ●建ぺい率/60% ●容積率/200% ●駐車場/2台 ●接道/
南側幅員約5.5mの公道に接する ●完成/令和3年7月完成予定 ●引渡
/相談 ●取引態様/専任 ●建築確認番号/1号棟:第HPA-21-03354-
1号 2号棟:第HPA-21-03355-1号

新築戸建 駐車2台可

1号棟:4LDK 2号棟:3SLDK

南面道路で陽当たり良好!

あおなみ線「荒子川公園」駅

徒歩24分

あおなみ線「名古屋競馬場前」駅

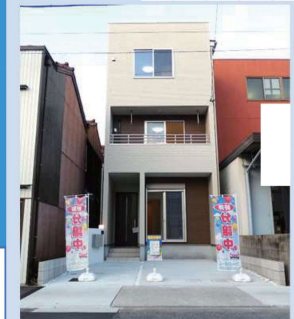
徒歩34分

名古屋バス「惟信高校」停

徒歩2分

- 南バルコニーで毎日のお洗濯もラクらく快適!
- ご家族がゆったりとくつろげる広々リビング約19帖!
- 人気のリビングイン階段!
- 全居室収納スペースで広々住空間!
- うれしいゆったり駐車スペース並列2台可!
- 人気の商業施設まで徒歩圏内!

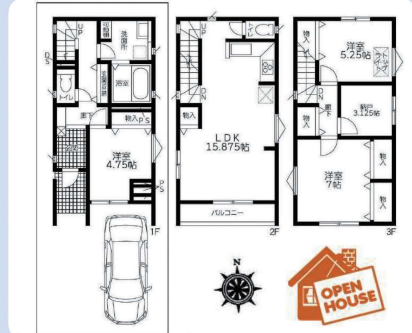
熱田区一番2丁目 新築戸建



販売価格 3,290万円 (税込)

令和3年毎週土・日・祝 13:00~16:00

オープンハウス開催!!



月々のお支払い

頭金: 諸費用分
借入金額: 3,290万円
※ボーナス払い0円
※変動金利 0.5%
35年返済
月々返済 85,403円

●所在地/名古屋熱田区一番2丁目332番 ●価格/3,290万円
●間取り/3SLDK ●交通/地下鉄名城線「六番町」駅 徒歩12分
●構造/木造3階建 ●土地面積/75.00㎡ ●建物面積/96.88㎡
●地目/宅地 ●都市計画/市街化区域 ●用途地域/第1種住居地域
●建ぺい率/60% ●容積率/200% ●駐車場/2台(車庫による)
●接道/南側幅員約9.09mの公道に接する ●完成/令和2年8月
●引渡/即 ●取引態様/媒介 ●建築確認番号/第H31SHC113217号

新築戸建 3SLDK

駐車2台可(車種による)

眺望良好な3階建住宅!

地下鉄名城線「六番町」駅

徒歩12分

地下鉄名城線「東海通」駅

徒歩17分

地下鉄名城線「神宮西」駅

徒歩19分

- 南向きにつき日当たり良好!
- 駐車場2台可(車種による)
- 玄関広々!
- 納戸や廊下収納、洗面室など収納豊富!
- トップライト採用により明るい洋室!
- 食洗機付のL型システムキッチン!
- 浄水器一体型シャワー水栓!
- 嬉しいカップボード付!
- 安心の録画機能付のカラーモニターインターホン!
- 安心で簡単、玄関電子ロックキー採用!
- LDKに1台エアコン付!