



1号棟 価格

2,980万円 (税込)

4LDK+パントリー

■土地面積: 122.26㎡
■建物面積: 104.49㎡

間取図



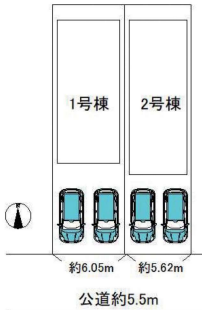
堂・々・発・売!!

G-STAGE ~港区西川町 新築分譲住宅 全2棟~

あおなみ線「荒子川公園」駅 徒歩 24分



カーナビ入力: 名古屋市港区西川町四丁目22番2、23番



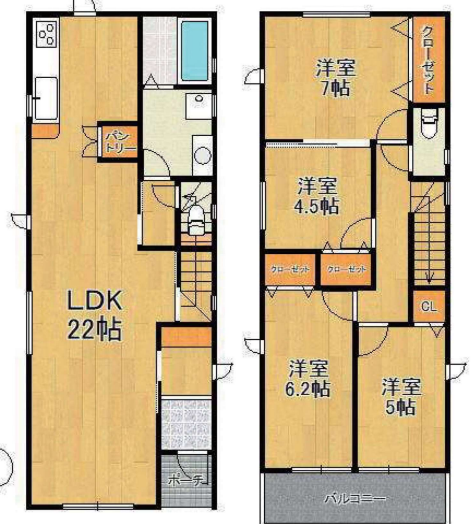
2号棟 価格

2,880万円 (税込)

4LDK+パントリー

■土地面積: 114.11㎡
■建物面積: 103.48㎡

間取図



月々のお支払い **77,356円** ボーナスイなし

- 頭金 / 諸費用分 ●借入額 / 2,980万円
- 返済期間 / 35年 ●利率 / 変動金利 0.5%
- 返済方式 / 元均等払い

※融資条件は2021年8月のものです。詳細は係員に相談下さい。

- ◆省エネ等級4の断熱仕様!
- ◆発砲ウレタン吹付断熱! (壁・天井)
- ◆地盤保証10年付!
- ◆複合樹脂サッシ採用!
- ◆フラット3S対応!
- ◆南向き! ◆全窓網戸付き!



- infor**
- 神宮寺小学校 760m
 - 宝神中学校 1730m
 - ローソン 南区甚兵衛通店 401m
 - ポルトウォーク みなと 866m
 - 名古屋惟信郵便局 624m

1号棟概要

- 物件種別 / 新築分譲住宅 ●所在地 / 名古屋市港区西川町四丁目22番2、23番 ●価格 / 2,980万円(税込)
- 構造 / 木造スレート葺2階建 ●間取り / 4LDK+パントリー ●都市計画区域 / 市街化区域
- 用途地域 / 第1種住居地域 ●建ぺい率 / 60% ●容積率 / 200% ●完成 / 2022年3月下旬予定
- 土地面積 / 122.26㎡(約36.98坪) ●建物面積 / 104.49㎡(31.60坪) ●土地権利 / 所有権 ●地目 / 宅地
- 駐車場 / 2台 ●接道 / 南側幅員約5.5mの公道に約6.05m接面 ●現況 / 建築中 ●引渡時期 / 完成後
- 設備 / 中部電力・都市ガス・公営上水・公営下水 ●建築確認番号 / 確認サービス第KS121-0410-56527号
- 取引態様 / 専任

【標準設備・仕様】

- キッチン
 - ① オールスライド収納
 - ② 浄水器一体型水栓
 - ③ プルオープン食器洗乾燥機
- 洗面化粧台
 - ① 幅750mmカウンター
 - ② LED照明付三面鏡
 - ③ キレイアップ水栓
- 電動シャッター

スイッチひとつで開閉できる電動シャッター・雨戸を標準装備。安全機能も万全です。(リビング掃き出し窓)
- 浴室
 - ① スライドバー付シャワー(メタル調)
 - ② ソケットレスメタル水栓
 - ③ 浴室暖房乾燥
 - ④ 保温浴槽
- リモコンタッチキー

業界初電気錠機能をハンドルに内蔵したスマートドア。ボタン一つで施錠錠ができるリモコンタッチキー。
- ガス温水式床暖房

空気がきれいで乾燥しにくく、あったか。風がなく、ほごりやダニを舞い上げない為、空気が汚れず乾燥も防ぎます。

- ◆電動シャッター完備!(リビングのみ)
- ◆シャッター雨戸完備!(1F・2F)
- ◆床暖房完備!
- ◆食器洗乾燥機付!
- ◆LDK20帖以上!
- ◆駐車並列2台可能!

月々のお支払い **74,760円** ボーナスイなし

- 頭金 / 諸費用分 ●借入額 / 2,880万円
- 返済期間 / 35年 ●利率 / 変動金利 0.5%
- 返済方式 / 元均等払い

※融資条件は2021年8月のものです。詳細は係員に相談下さい。

感染症対策実施中

- 接客時のマスク着用
- 接客終了毎の消毒
- 消毒液の設置
- 訪問時は消毒液を持参



2号棟概要

- 物件種別 / 新築分譲住宅 ●所在地 / 名古屋市港区西川町四丁目22番2、23番 ●価格 / 2,880万円(税込)
- 構造 / 木造ガルバリウム鋼板葺2階建 ●間取り / 4LDK+パントリー ●都市計画区域 / 市街化区域
- 用途地域 / 第1種住居地域 ●建ぺい率 / 60% ●容積率 / 200% ●完成 / 2022年3月下旬予定
- 土地面積 / 114.11㎡(約34.51坪) ●建物面積 / 103.48㎡(31.30坪) ●土地権利 / 所有権 ●地目 / 宅地
- 駐車場 / 2台 ●接道 / 南側幅員約5.5mの公道に約5.62m接面 ●現況 / 建築中 ●引渡時期 / 完成後
- 設備 / 中部電力・都市ガス・公営上水・公営下水 ●建築確認番号 / 確認サービス第KS121-0410-56528号
- 取引態様 / 専任

街・人・住まいの未来を創る

First Home **ファーストホーム**

=BEST PARTNER FOR YOUR LIFE=

愛知県知事免許(4) 19632号 / 愛知県宅地建物取引業協会会員

名古屋南区豊田1-15-9 ファーストビル (旧:蒲郡信用金庫 徳徳支店)

代表 / 052-698-2224 FAX / 052-698-2430 Email / info-f@first-hm.com

ラッピングバス運行中!

WOW!

ホームページもご覧ください!

ファーストホーム 検索



お気軽にお問い合わせください!

052-698-2224