


☆☆☆☆ファーストホームのイチオシオススメ物件☆☆☆☆

南区呼続三丁目 新築戸建 限定 1 棟

担当者のオススメポイント 

- ①地下鉄・名鉄二沿線 徒歩7分以内！
- ②10/31迄 2180万円にて土地での販売可能！
- ③雨が降っても車の乗り降りが安心なガレージ付！
- ④省エネ高効率給湯器エコジョーズ採用！
- ⑤断熱窓 Low-E ガラス採用！
- ⑥人気のリビングイン階段採用！
- ⑦食器洗乾燥機付洗い物もラクラク！
- ⑧床暖房付で足元から暖かです！



イメージキャラクター
「はじめくん」

- ◆地下鉄桜通線「桜本町」駅 徒歩6分
- ◆名鉄名古屋本線「桜」駅 徒歩7分
- ◆名鉄名古屋本線「呼続」駅 徒歩10分

■周辺環境■

セブンイレブン 名古屋桜本町店……………徒歩約3分
 サンエース 新郊通店……………徒歩約4分
 スギドラッグ 桜本町店……………徒歩約3分
 第三銀行 新郊通支店……………徒歩約3分
 名古屋桜郵便局……………徒歩約3分

現地写真(令和3年9月撮影)



■物件概要■

●所在地/名古屋市南区呼続三丁目 1004 番、1025 番 ●価格/3,280 万円 (税込) ●交通/地下鉄桜通線「桜本町」駅 徒歩6分 ●土地面積/55.60㎡ (16.81 坪) ●建物面積/99.99㎡ (30.24 坪) ●構造/木造3階建 ●都市計画/市街化区域 ●用途地域/第一種住居地域 ●建ぺい率/60% ●容積率/200% ●接道状況/北側幅員約5.45mの公道に約5.438m接面 ●駐車場/1台 ●設備/電気・都市ガス・上下水道 ●その他の法令上の制限/準防火地域・15m 高度地区・緑化地域・都市機能誘導区域内・居住誘導区域内・がけ条例 ●築年月/令和4年5月末予定 ●学区/呼続小学校(2分)・新郊中学校(3分) ●引渡/完成後 ●現況/更地 ●建築確認番号/確認サービス第 KS121-0410-5800 号 ●取引態様/媒介

価格

【2SLDK】

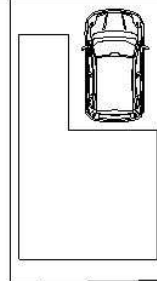
3,280 万円 (税込)

※土地売りの場合 2,180 万円 (10/31 迄)

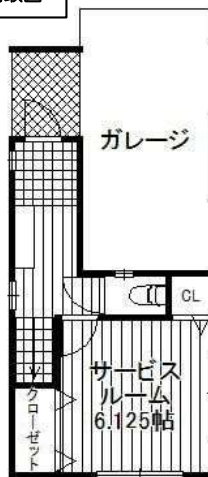
区画図

公道約5.45m

約5.438m

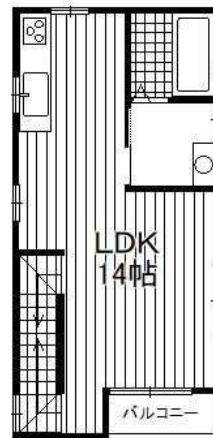


間取図

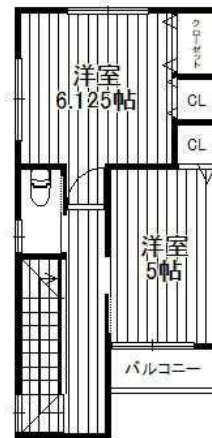


1F : 35.40 ㎡

(ガレージ部分 12.42 ㎡含む)



2F : 33.33 ㎡



3F : 31.26 ㎡

■土地面積 : 55.60 ㎡
 ■建物面積 : 99.99 ㎡

物件の詳細はこちらからもご覧いただけます!!



月々のお支払い

- 頭金 : 諸費用分 ●3,280 万円借入
- ボーナス払いなし

月々86,601 円

※返済方式 : 元利均等払い
 ※変動金利0.6% 35年返済の場合

案内図 カーナビ入力:名古屋市南区呼続三丁目 10-4 付近



※図面と現況が異なる場合は現況優先といたします。万一契約済の場合はご容赦願います。広告有効期限/投函日より1ヶ月

First Home ファーストホーム

お問い合わせは 052-698-2224

株式会社ファーストホーム 名古屋市南区豊田1-15-9ファーストビル
 愛知県知事(4)19632号 愛知県宅建物取引業協会会員

担当者直通 080-3004-7693

取引態様 : 媒介

担当 : 村瀬

