

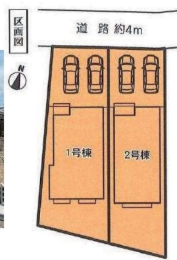
ファーストホームのオススメ物件特集!!



気になる物件がございましたら
お気軽にご相談ください!!

中村区稲葉地町 新築戸建 1号棟

販売価格 **4,090** (税込) 万円 4LDK



学区/稲西小学校・豊正中学校

地下鉄東山線「中村公園」駅よりバス乗車4分、
バス停「稲葉地町」停 徒歩4分

- 南庭完備!
- 教育施設・商業施設が徒歩圏内で生活至便!
- LDK横の洋室はお子様の
昼寝スペースとしても活躍します!
- 駐車スペース2台有り!



【物件概要】
●所在地/名古屋市中村区稲葉地町5-60 ●交通/地下鉄東山線「中村公園」駅よりバス乗車4分、バス停「稲葉地町」停徒歩4分 ●構造/木造ルーフィング葺サイディング貼2階建 ●土地面積/144.42㎡ (約43.68坪) ●建物面積/100.21㎡ (約30.30坪) ●地目/宅地 ●土地権利/所有権 ●用途地域/第2種中高層住居専用地域 ●建ぺい率/60% ●容積率/200% ●駐車場/2台 ●築年月/2023年8月22日完成予定 ●建築確認番号/第HPA-23-04014-1号 ●取引態様/仲介 ●備考/全2棟 (1号棟)

中村区烏森1期 新築戸建 1号棟

販売価格 **4,299** (税込) 万円 4LDK



学区/柳小学校・御田中学校

近鉄名古屋線「烏森」駅 徒歩7分

- お客様の勉強やテレワークに活躍する
ユーティリティスペース有り!
- 洗面所にはタオルも置ける
可動棚付きのリネン庫設置!
- 車を雨風から守るビルトインガレージ!



【物件概要】
●所在地/名古屋市中村区烏森町八丁目1109番 ●交通/近鉄名古屋線「烏森」駅 徒歩7分 ●構造/木造スレート葺3階建 ●土地面積/82.51㎡ (約24.95坪) ●建物面積/130.90㎡ (約39.59坪) ●地目/宅地 ●土地権利/所有権 ●用途地域/第1種住居地域 ●建ぺい率/70% ●容積率/200% ●駐車場/2台 ●築年月/2023年5月完成 ●取引態様/仲介

中村区岩上町1期 新築戸建 1号棟

販売価格 **3,599** (税込) 万円 4LDK



学区/稲西小学校・豊正中学校

地下鉄東山線「中村公園」駅 徒歩23分

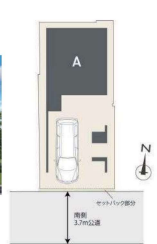
- 角地につき、陽当たり良好!
- 18.4帖のリビングでは
ご家族とゆったりくつろげます!
- 小学校まで徒歩3分!
お子様の通学に安心の距離です!
- 駐車スペース2台有り!



【物件概要】
●所在地/名古屋市中村区岩上町4番1、4番2 ●交通/地下鉄東山線「中村公園」駅 徒歩23分 ●構造/木造スレート葺3階建 ●土地面積/77.57㎡ (約23.46坪) ●建物面積/133.78㎡ (約40.46坪) ●地目/宅地 ●土地権利/所有権 ●用途地域/第1種住居地域 ●建ぺい率/70% ●容積率/200% ●駐車場/2台 ●築年月/2023年4月上旬完成 ●取引態様/仲介 ●備考/全2棟 (1号棟)

中村区京田町二丁目 新築戸建 A号棟

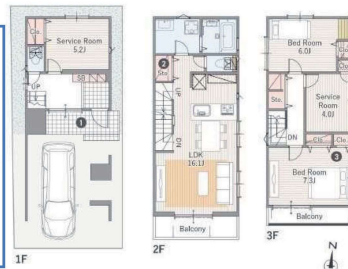
販売価格 **3,780** (税込) 万円 2LDK+2S



学区/日吉小学校・豊国中学校

地下鉄桜通線「太閤通」駅 徒歩13分

- 広々とした玄関とテラスはDIY
車や自転車のお手入れにお使い頂けます!
- キッチン横の収納はパントリーとして使え、
たっぷり食品や日用品のストックがしまえます!
- 主寝室にはクローゼットが2つあり、
ご夫婦の衣類をそれぞれ分けて収納出来ます!



【物件概要】
●所在地/名古屋市中村区京田町二丁目12-4 ●交通/地下鉄桜通線「太閤通」駅 徒歩13分 ●構造/木造3階建 ●土地面積/64.78㎡ (約19.59坪) ●建物面積/116.42㎡ (約35.21坪) ●地目/宅地 ●土地権利/所有権 ●用途地域/第1種住居地域 ●建ぺい率/60% ●容積率/200% ●駐車場/1台 ●築年月/2023年5月完成予定 ●建築確認番号/第R04確認建築C1東海A02459号 ●取引態様/仲介

中村区押木田町一丁目 新築戸建 A棟

販売価格 **3,998** (税込) 万円 4LDK



LANDSCAPE

学区/千成小学校・豊国中学校

地下鉄東山線「中村公園」駅 徒歩9分

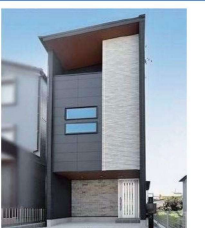
- 家族間のコミュニケーションに
配慮したリビングイン階段採用!
- 全居室2面採光と
室内とても明るいです!
- 足元から暖まる床暖房設置!
- 駐車スペース2台有り!



【物件概要】
●所在地/名古屋市中村区押木田町一丁目21番1、21番2 ●交通/地下鉄東山線「中村公園」駅 徒歩9分 ●構造/木造ガルバリウム鋼板立八ヶ葺3階建 ●土地面積/90.62㎡ (約27.41坪) ●建物面積/104.77㎡ (約31.69坪) ●地目/田 (宅地へ変更予定) ●土地権利/所有権 ●用途地域/第2種中高層住居専用地域 ●建ぺい率/60% ●容積率/200% ●駐車場/2台 ●築年月/2022年6月完成 ●取引態様/仲介 ●備考/全2棟 (A棟)

中村区高道町六丁目 新築戸建

販売価格 **4,298** (税込) 万円 3LDK+S



学区/諏訪小学校・日比津中学校

地下鉄東山線「本陣」駅 徒歩10分

- 2路線2駅利用可能!
交通に便利な立地です!
- 玄関にはベビーカーも
楽々収納できるSICを設置!
- サービスルームは
居室としてお使いいただけます!



【物件概要】
●所在地/名古屋市中村区高道町六丁目47番3 ●交通/地下鉄東山線「本陣」駅 徒歩10分 ●構造/木造ガルバリウム鋼板葺3階建 ●土地面積/84.19㎡ (約25.46坪) ●建物面積/121.48㎡ (約36.74坪) ●地目/宅地 ●土地権利/所有権 ●用途地域/第1種住居地域 ●建ぺい率/60% ●容積率/200% (前面道路の幅員制限160%) ●駐車場/1台 ●築年月/2023年2月完成 ●取引態様/仲介

※掲載の物件は全て仲介物件の為、規定の仲介手数料が必要です。また、仲介手数料に対して消費税が加算されます。 ※万が一売却済の場合はご容赦願います。 ※図面と現況が異なる場合は現況優先といたします。 ※広告有効期限 折込日より1ヶ月間 ※取引態様 仲介



ホームページもご覧ください!

ファーストホーム 名古屋 検索

TEL:052-698-2224

